



Rueil-Malmaison
Ouvert jusqu'à 20:00



Aide et
contact >



[Produits](#) [Pose et services](#) [Cours et tutos](#) [Outils de conception](#)

[Accueil](#) [Tous nos conseils pour bien choisir](#) [Comment choisir son escalier ?](#)

Partager

Comment choisir son escalier ?

3 min [Tous nos conseils pour bien choisir](#) Publié le 17 janv. 2018

Pour bien choisir son **escalier**, il faut conjuguer les contraintes techniques et l'esthétique. Car l'escalier, qui occupe une place importante dans une pièce, est un objet de décoration à part entière.



Composition d'un escalier





Le giron

- Partie de l'escalier sur laquelle on pose le pied.
- **Eviter un giron trop long** : l'escalier prend trop de place en longueur dans la pièce.

Les contremarches

- Les contremarches **évitent au pied de glisser** entre les marches tout en donnant un aspect robuste et traditionnel à l'escalier.

Escalier

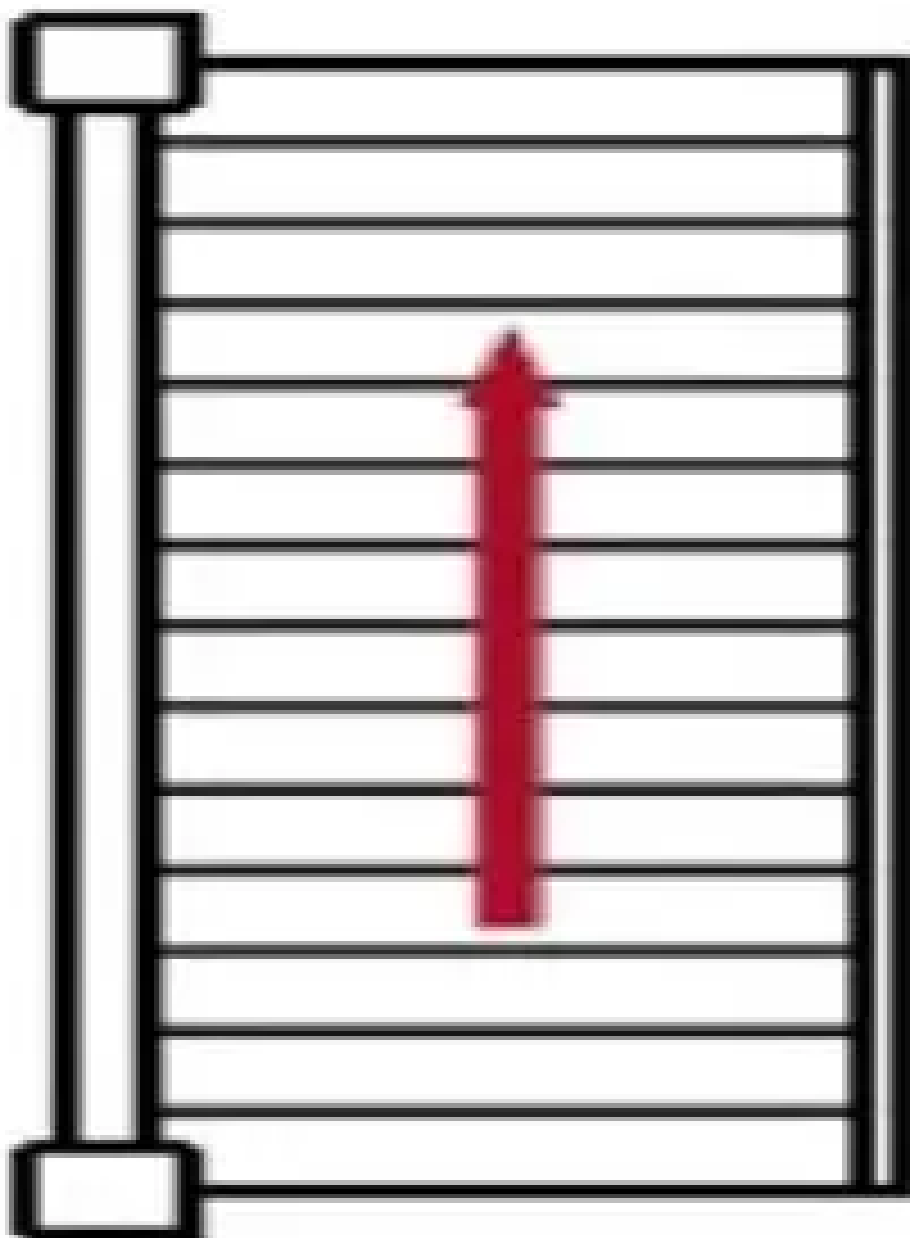
- Pour plus de **luminosité** et une touche plus contemporaine, préférer un escalier sans contremarches.

Bon à savoir

Eviter une trop grande hauteur de marche pour un escalier que l'on emprunte tous les jours : l'escalier devient raide. A réserver pour accéder à une mezzanine, un coin couchage dans une chambre, un bureau d'appoint au dessus du salon...

Forme d'un escalier





Droit

- Volée droite, avec ou sans contremarche. **Confortable, facile à poser et économique** .





Hélicoïdal rond

- Marches ancrées autour d'un axe. **Emprise circulaire** au sol réduite.

Peut être placé librement dans la pièce. Bien situer les paliers haut et bas.

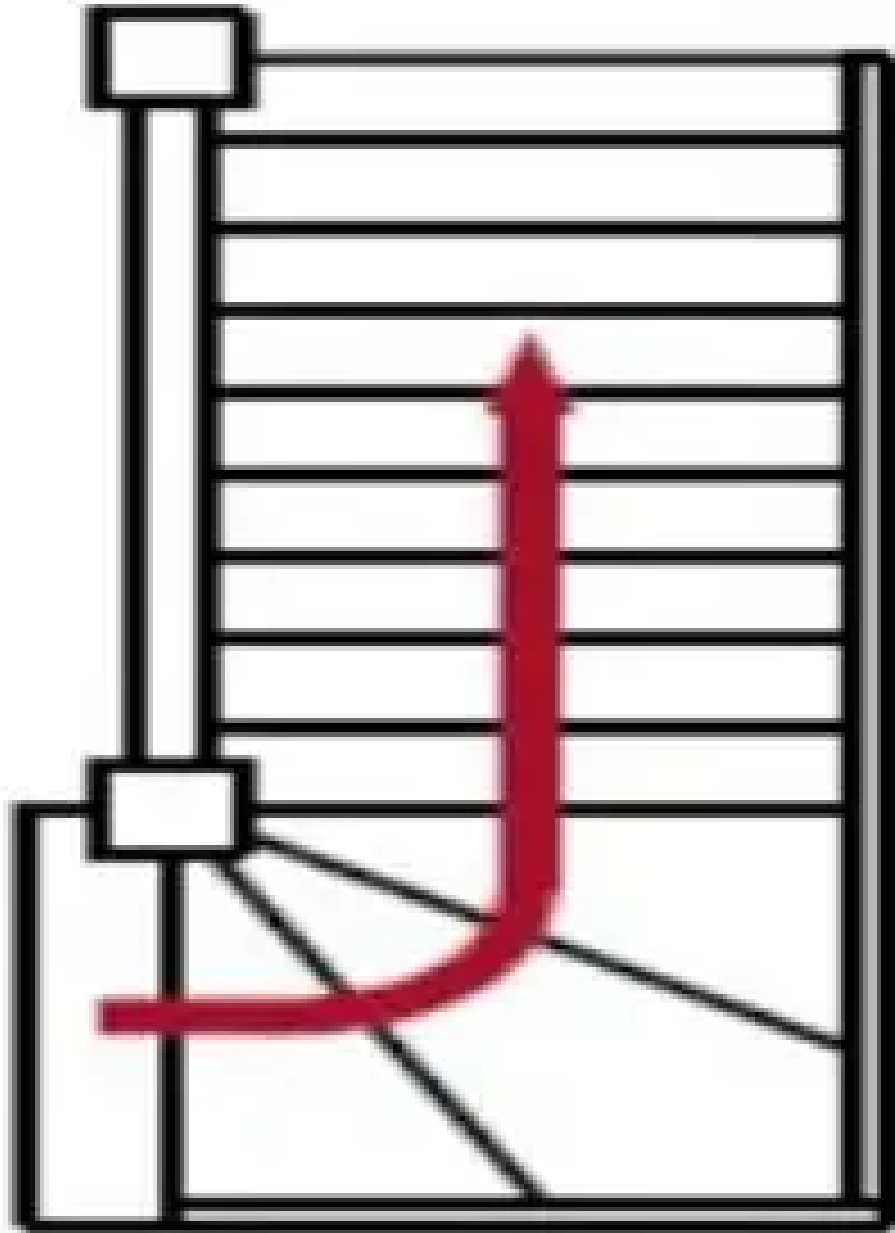




Hélicoïdal carré

- Marches ancrées autour d'un axe. **Emprise carrée** au sol réduite. À placer **contre un mur** ou **dans un angle** de pièce.

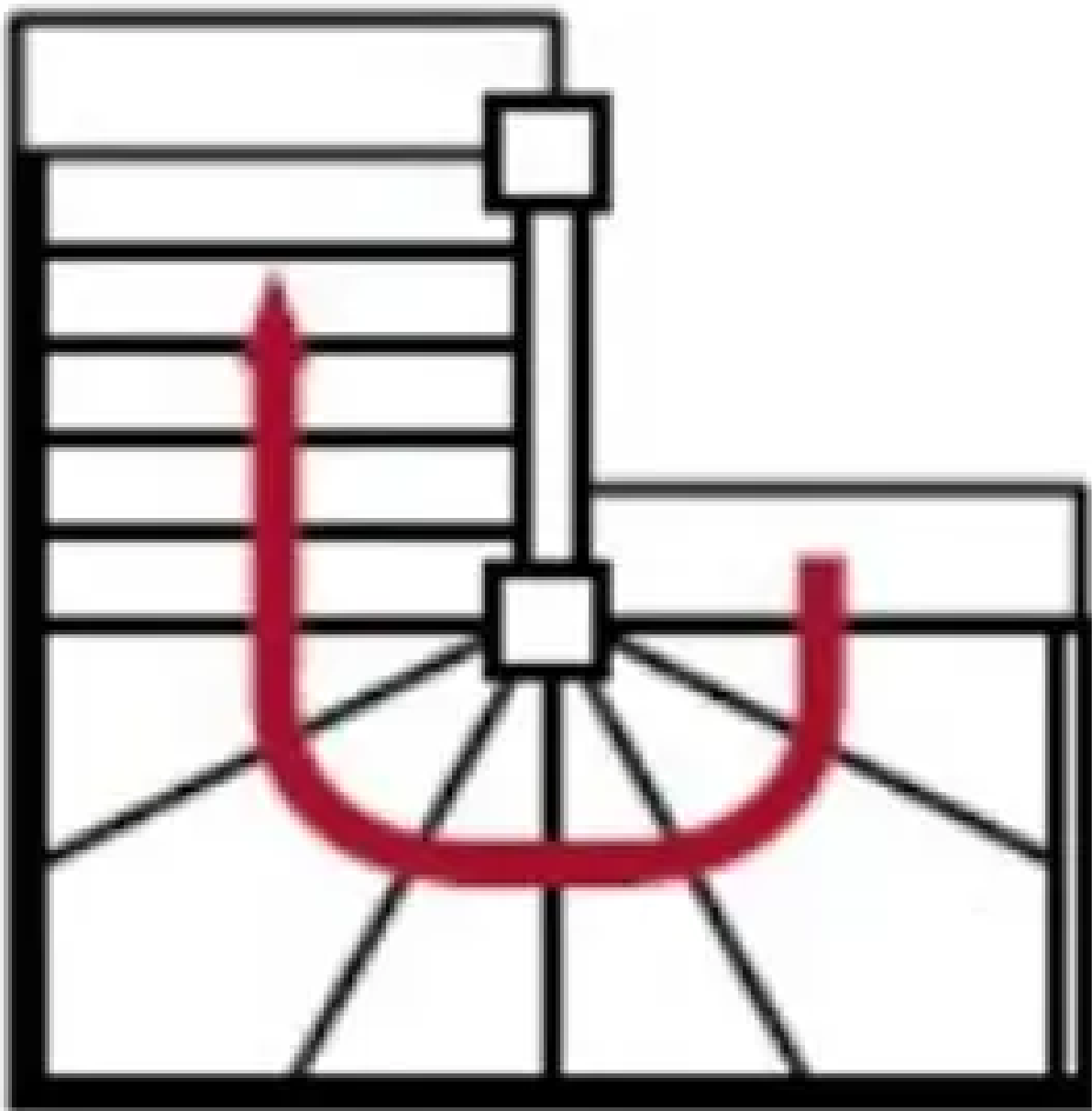




1/4 tournant bas ou haut

- Deux volées : la volée du bas ou du haut est tournante, celle qui finit l'escalier est droite. Implantation souple et **bon confort** à l'usage .



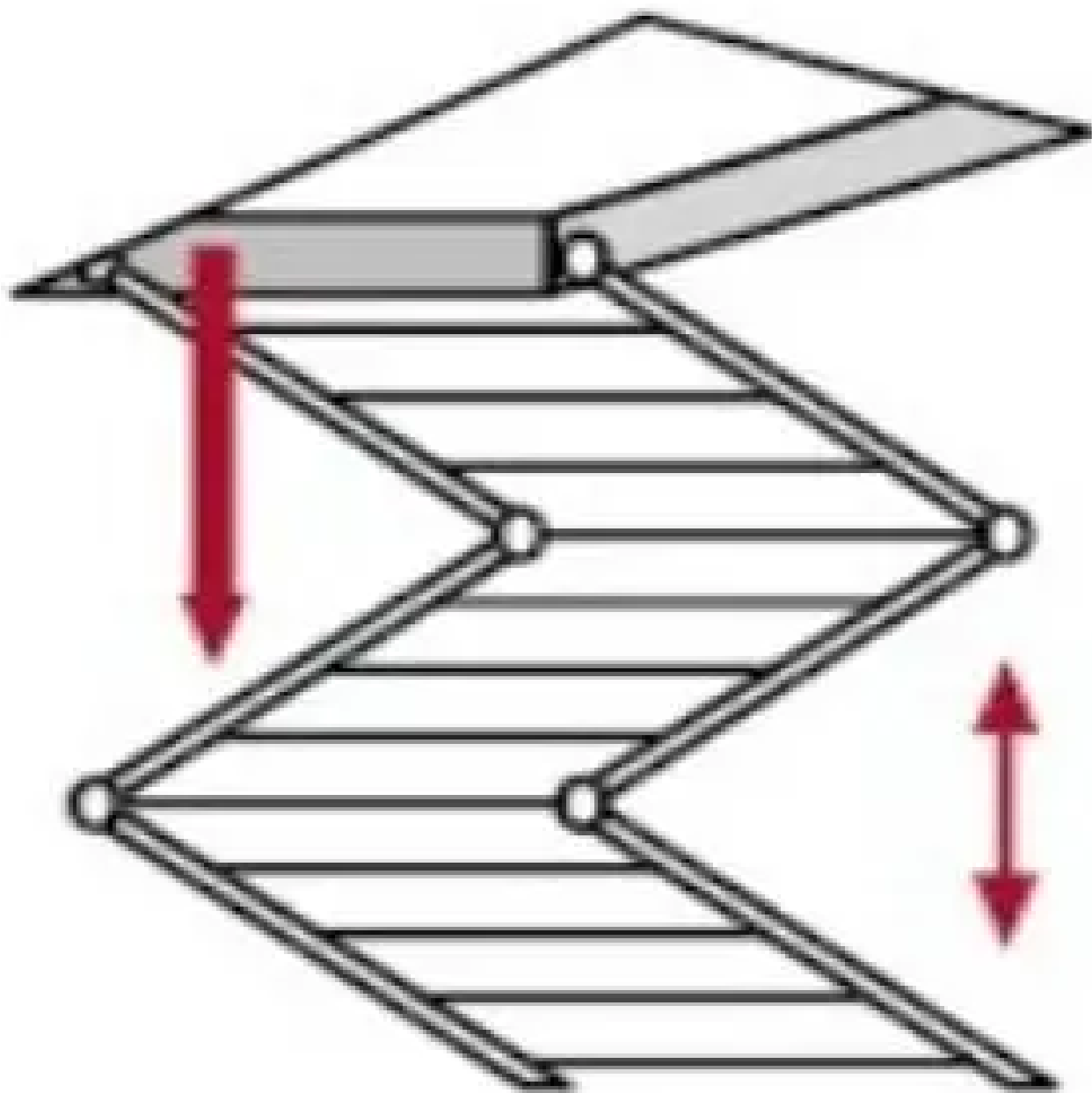


2/4 tournants

- Trois volées : les deux du bas tournantes, celle d'en haut droite.

Confortable, intermédiaire entre le 1/4 tournant et l'hélicoïdal.





Escamotable pliant

- Composé de deux ou trois vantaux articulés qui **diminuent son encombrement**.

Supporte **une charge de 150 kg**. En bois et solidaire de la trappe.

Préparer l'aménagement d'un escalier

Ce qu'il faut savoir

- Le type d'escalier et l'échappée sont déterminés, avant toute autre chose, par la **trémie**.
- **Prévoir un dégagement** en haut et en bas de 70 à 80 cm minimum.
- La **hauteur des marches** varie entre 18 et 21 cm pour une profondeur entre 20 et 29 cm.
- Le **rapport profondeur/hauteur** des marches doit correspondre à la largeur d'un pas à plat.





- **La largeur utile** , qui permet à 2 personnes de se croiser, équivaut en général à 80 cm. Les escaliers ergonomiques en kit existent en largeur 50 à 70 cm.
- **Le nombre de marches** se situe entre 12 et 15. Au-delà, il est préférable de prévoir un palier.
- **La rampe ou main courante** se situe généralement à 90 cm du nez de la marche.
- Quant à l'**échappée** , elle varie de 200 à 230 cm, elle doit toujours être supérieure à 190 pour permettre le passage d'une personne debout.

Sécurité





Balustrades : une sécurité indispensable

La balustrade (ou garde-corps) est l'un des principaux éléments structurants de l'escalier et participe à l'esthétique générale. Elle constitue **une protection essentielle** en limitant les chutes et les pertes d'équilibre.

Normes et distances à respecter

- Pour les escaliers qui comptent plus de 5 marches, la hauteur minimale doit être de 90 cm. Elle est de 100 cm sur un palier.

- **Prévenir du danger**

Les dimensions des rampes, garde-corps et mains courantes répondent à des normes précises. La norme française (NF P01-012) s'impose dès lors que la hauteur de chute dépasse 1 m.

- **Au sein de la zone de sécurité**

La zone dite de sécurité (**les 45 cm du bas**) ne doit pas pouvoir servir d'échelle aux enfants.

Un **remplissage plein est obligatoire** à ce niveau pour les balustres horizontales, ainsi qu'un écartement de 11 cm entre les balustres verticales et les tubes (l'utilisation des câbles n'est pas admise).

- **Au-delà de la zone de sécurité**

Les espacements entre les éléments de l'habillage ne doivent pas dépasser 18 cm.

Par ailleurs, la distance entre les poteaux ne doit pas dépasser 1 m et la **main courante doit être située à une hauteur minimale de 90 cm** .

Rénover facilement un escalier



Il y a deux manières de rénover un escalier : changer les marches ou changer le poteau et les tubes de la rampe.



Changer le poteau et les tubes

- Le poteau s'ajuste sur un limon d'épaisseur 30 mm.
Le support orientable s'adapte à l'inclinaison de l'escalier.





Changer les marches

- Les marches s'adaptent à tous les escaliers. Largeur 130 cm max. x profondeur 39 cm. Le placage des marches et contremarches est en chêne ou stratifié blanc

Dans le même thème



[Cours en ligne](#)**Installer un escalier**[Lire la suite](#)Partager   **Vos derniers produits vus**[Effacer mon historique](#)

>

Générique -Récupérateur eau pluie couleur
sable.**34.80 €**[Ajouter au panier](#)Collecteur universel NATURE Connecteur de
gouttière universel**31.99 €**[Ajouter au panier](#)Collecteur récupérateur d'eau de pluie ø
80mm Werkapro**6.99 €**[Ajouter au panier](#)Collecteur pour ré
SPEEDY ECO DN80

60 a

32.90 €[Ajou](#)

Leroy Merlin au service de vos projets

Retrait gratuit en magasin*

Livraison à domicile

Retour gratuit en magasin*

6 mois pour changer d'avis*

*A l'exception des produits commercialisés par les vendeurs Marketplace

Les magasins

Découvrez les stocks et prix du magasin le plus proche de chez vous

L'application

Scannez un produit pour retrouver la description complète et les avis client !



Les catalogues & Guides

Retrouvez tous les catalogues et guides pour réaliser tous vos projets



Votre programme
de fidélité

FAQ & Contact

[Devenez vendeur](#) - [Conditions générales & Politique de données personnelles](#) - [Mentions légales](#) - [Consulter la déclaration d'accessibilité](#) - [Accessibilité: partiellement conforme](#) - [Alerte fraude](#) - [Gestion des cookies](#) - [Plan de site catégories](#) - [Plan de site produits](#) - [Plan de site recherche](#) - [Plan de site magazine](#) - [Plan de site cours de bricolage](#) - [Plan de site magasins](#) - [Plan de site inspiration](#) - [Plan de site pages locales](#) - [Plan de site services](#) - [Plan de site recherche de contenu](#) - [Plan de site comment choisir](#)

