

Epson Perfection® V37/V370 Photo

Start Here • Point de départ



413425600

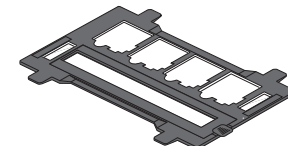
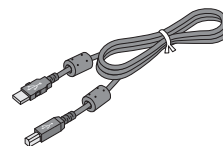
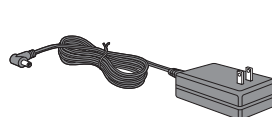
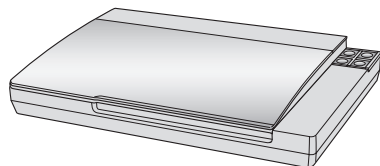
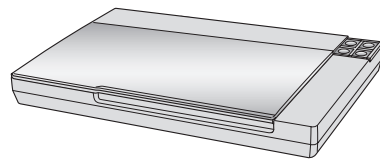
Read these instructions before using your product. • Lisez ces instructions avant d'utiliser votre produit.

1 Unpack • Déballez le scanner

Epson Perfection V37

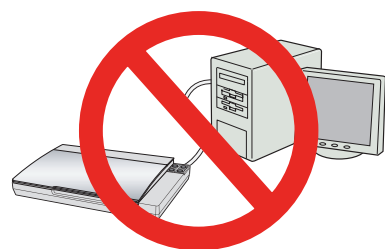
Epson Perfection V370 Photo

Or/Ou

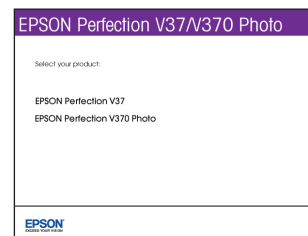
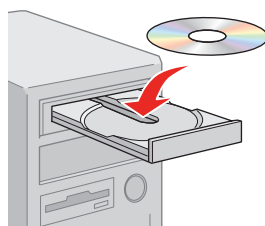


(Epson Perfection V370 Photo only/seulement)

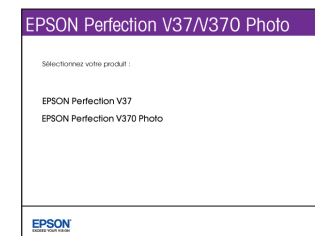
2 Install software • Installez les logiciels



Do not connect the USB cable yet.
Ne branchez pas le câble USB tout de suite.



English

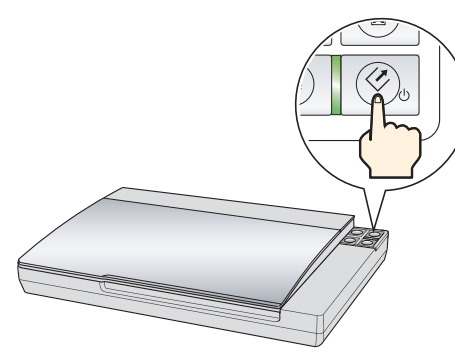
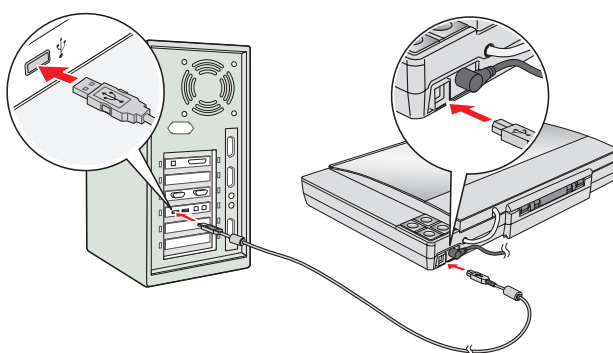
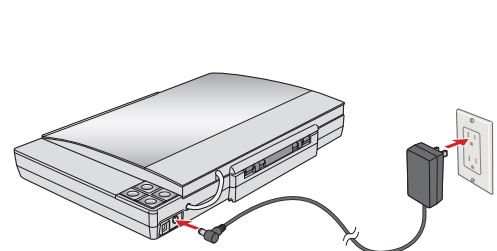


Français

Select **English**, then select your product. Click **Install** and follow the on-screen instructions. Then connect the USB cable.

Sélectionnez **Français**, puis sélectionnez votre produit. Cliquez sur **Installer** et suivez les instructions qui s'affichent à l'écran. Ensuite, branchez le câble USB.

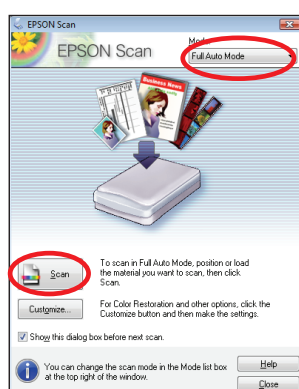
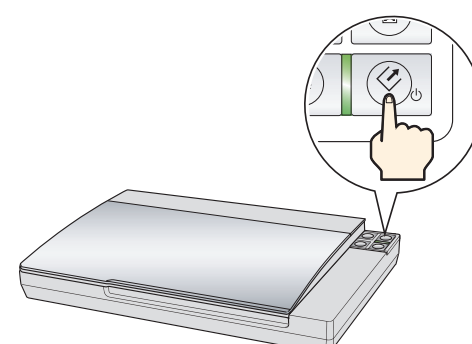
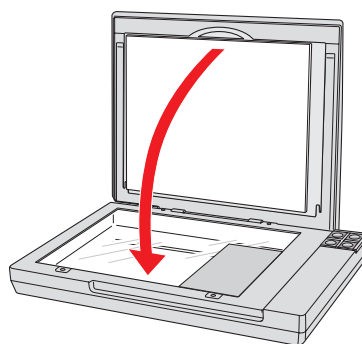
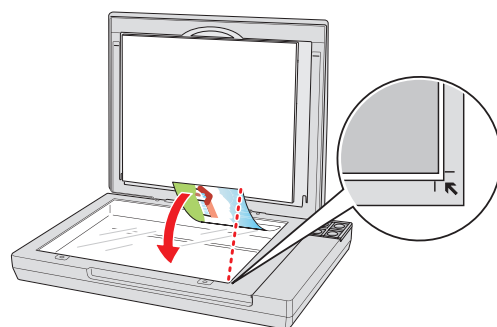
3 Turn on scanner • Mettez le scanner sous tension



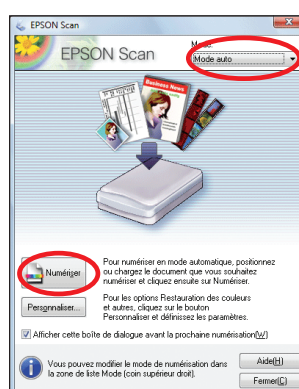
Note: To turn off the scanner, press and hold the button for 3 seconds.

Remarque : Appuyez et maintenez enfoncé le bouton pendant 3 secondes pour mettre le scanner hors tension.

4 Scan a photo • Numérisez une photo



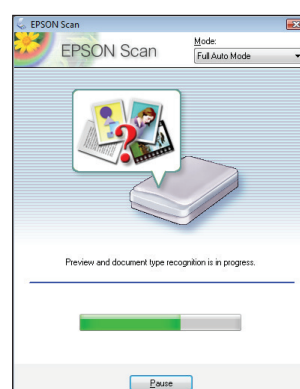
English



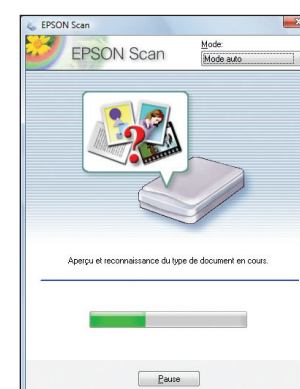
Français

Click **Scan**. Your photo is scanned in **Full Auto Mode**.

Cliquez sur **Numériser**. Votre photo sera numérisée en **Mode auto**.



English



Français

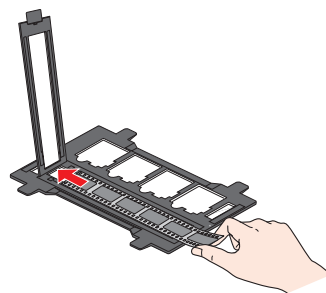
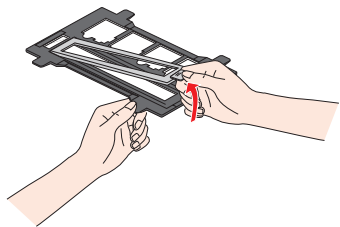
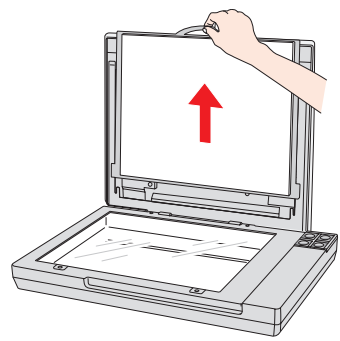
Wait for your scan to finish, then view your photo in **Pictures** or **My Pictures**.

Attendez que la numérisation se termine, puis visionnez votre photo dans le dossier **Images** ou **Mes Images**.



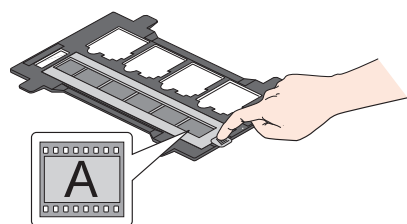
Do more • Autres options

Scan film • Numérisez des négatifs (Epson Perfection V370 Photo only/seulement)

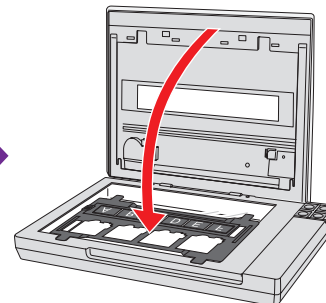
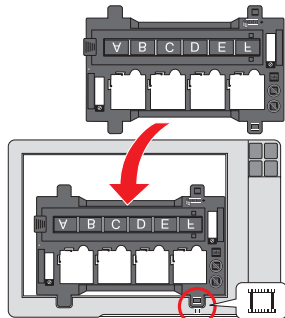


Insert negatives all the way into the film holder with the shiny side facing down.

Insérez les négatifs jusqu'au fond du support avec le côté brillant vers le bas.



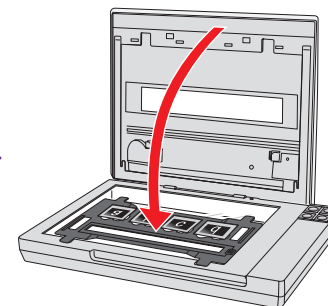
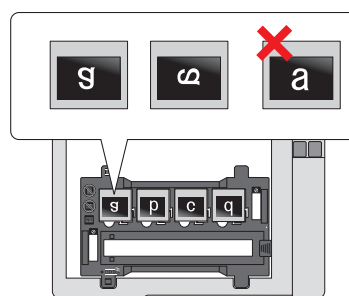
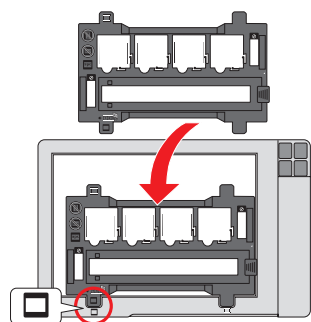
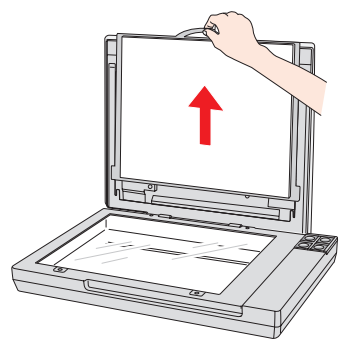
Make sure the cover is completely closed all the way around the edges.
Assurez-vous que le couvercle du support des négatifs est bien fermé.



Press the start button and follow the rest of the steps in section 4 "Scan a photo."

Appuyez sur le bouton de démarrage et suivez les étapes dans la section 4, « Numérisez une photo ».

Scan slides • Numérisez des diapositives (Epson Perfection V370 Photo only/seulement)



Press the start button and follow the rest of the steps in section 4 "Scan a photo."

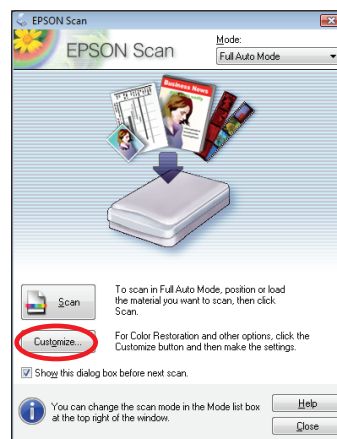
Appuyez sur le bouton de démarrage et suivez les étapes dans la section 4, « Numérisez une photo ».

Restore color • Restaurez la couleur

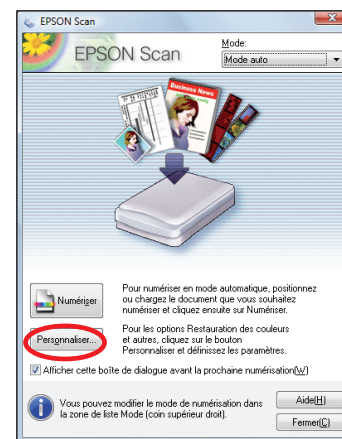


You can bring old, faded, or badly exposed photos back to life. See your on-screen *User's Guide* for details.

Vous pouvez redonner un nouvel éclat aux photos vieilles, décolorées ou à l'éclairage inapproprié. Consultez le *Guide de l'utilisateur* pour plus de détails.



English



Français

Click **Customize**, select **Color Restoration**, click **OK**, then click **Scan**.

Cliquez sur **Personnaliser**, sélectionnez **Restauration des couleurs**, cliquez sur **OK**, puis cliquez sur **Numériser**.

? Help • Aide

Scanner software help • Aide pour le logiciel du scanner

Click the **Help** button on your scanner software screen.

Cliquez sur le bouton **Aide** sur l'écran du logiciel de numérisation.

User's Guide • Guide de l'utilisateur

Double-click the **Perfection V37_V370 Guide** icon on your desktop.

Double-cliquez sur l'icône **Guide Perfection V37_V370** sur le bureau de l'ordinateur.

Epson technical support • Soutien technique Epson

Internet

Visit www.epson.com/support (U.S.) or www.epson.ca/support (Canada) and search for your product to download drivers, view manuals, get FAQs, or e-mail Epson.

Visitez le site Web www.epson.ca/soutien et effectuez une recherche pour votre produit afin de télécharger des pilotes, voir les manuels, consulter les FAQ et communiquer avec Epson.

Speak to a support representative • Pour parler à un représentant du soutien technique

Call (562) 276-4382 (U.S.) or (905) 709-3839 (Canada), 6 AM to 8 PM, Pacific Time, Monday through Friday, and 7 AM to 4 PM, Pacific Time, Saturday.

Days and hours of support are subject to change without prior notice. Toll or long distance charges may apply.

Composez le (905) 709-3839, de 6 h à 20 h, heure du Pacifique, du lundi au vendredi, et de 7 h à 16 h, heure du Pacifique, le samedi.

Les jours et les heures de soutien peuvent être modifiés sans préavis. Des frais d'interurbain sont éventuellement à prévoir.

Software technical support • Soutien technique pour les autres logiciels

ArcSoft Scan-n-Stitch™ Deluxe: (510) 979-5599 (installation issues only/problèmes d'installation seulement), (510) 979-5555 (technical issues; fee applies/problèmes techniques; des frais s'appliqueront), www.arcsoft.com

ABBYY® FineReader®: (408) 457-9777, www.abbyy.com, support@abbyyusa.com



EPSON and Perfection are registered trademarks and EPSON Exceed Your Vision is a registered logomark of Seiko Epson Corporation. General Notice: Other product names used herein are for identification purposes only and may be trademarks of their respective owners. Epson disclaims any and all rights in those marks. This information is subject to change without notice.

EPSON et Perfection sont des marques déposées et EPSON Exceed Your Vision est un logotype déposé de Seiko Epson Corporation. Avis général : Les autres noms de produit figurant dans le présent document ne sont cités qu'à titre d'identification et peuvent être des marques de commerce de leurs propriétaires respectifs. Epson renonce à tous les droits associés à ces marques. L'information contenue dans le présent document peut être modifiée sans préavis.

EPSON
EXCEED YOUR VISION

© 2017 Epson America Inc., 2/17
CPD-37323R1

Printed in XXXXXX
Pays d'impression : XXXXXX